



Analiza Cost-Beneficiu și Evaluarea Intervențiilor Publice în  
România



## Cerințe de evaluare și capacitatea de evaluare în România

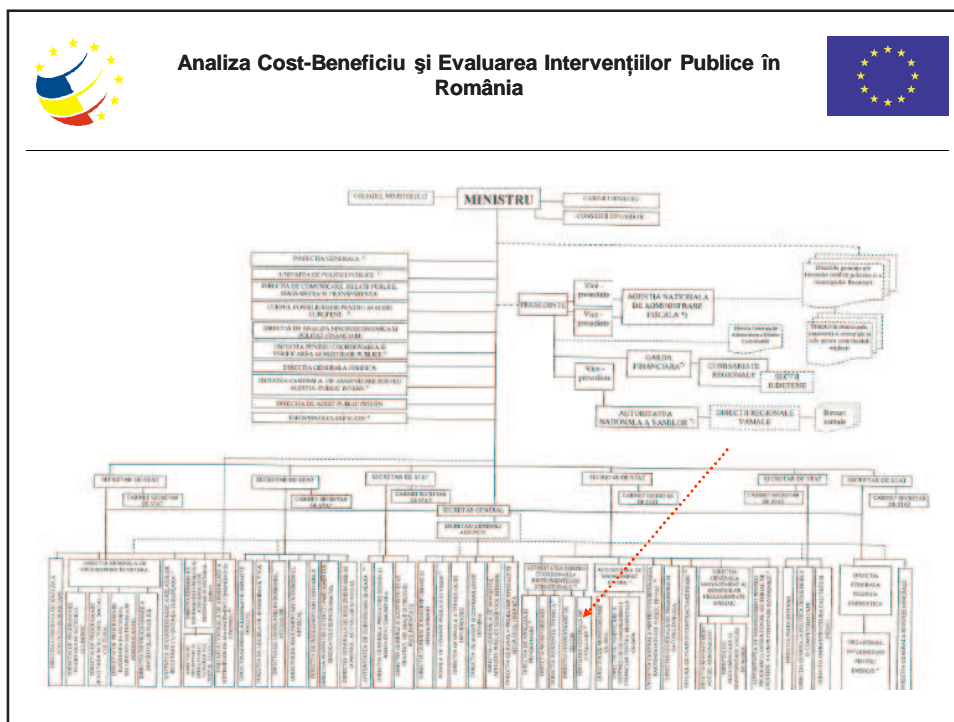
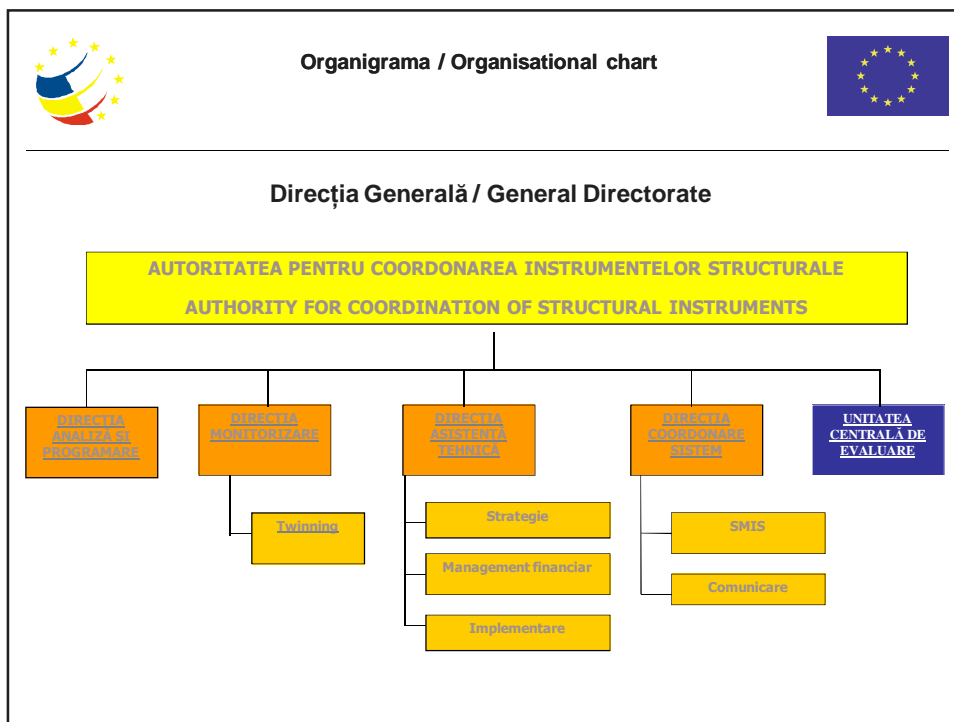
Claudia Bedea  
Unitatea Centrală de Evaluare  
ACIS/MEF




### Misiunea UCE / UCE Mission




- Realizează evaluări
- Coordonează evaluările instrumentelor structurale
- Asigură dezvoltarea capacității de evaluare
- Carries out evaluations
- Coordinates the evaluations of the Structural Instruments
- Ensures the development of the evaluation capacity






**Planul multianual de evaluare / Multiannual  
evaluation plan**




---

- Contextul PO
- Cadrul de reglementare
- Coordonare și management
- Activitățile de evaluare

- OP context
- Regulatory framework
- Management and coordination
- Evaluation activities



**Planul multianual de evaluare / Multiannual  
evaluation plan**



---

- **8 Planuri**
  - CSNR
  - POS Transport
  - POS Mediu
  - POS CCE
  - POS DRU
  - PO DCA
  - PO AT
  - PO CT RO-BG

*25 mld Euro – alocare*

*70 mln Euro - evaluare*

- **8 Plans**
  - NSRF
  - Transport SOP
  - Environment SOP
  - IEC SOP
  - HRD SOP
  - DAC SOP
  - TA OP
  - RO-BG CBC OP

*Allocation – 25 bil. Euro*

*Evaluation – 70 mln. Euro*



### Obiective, Scop și Rezultate / Objectives, Purpose and Results



- |   |   |
|---|---|
| <ul style="list-style-type: none"> <li>• De a îmbunătăți calitatea și eficacitatea</li> <li>• De a furniza informații pertinente și analize credibile privind probleme cheie</li> <li>• De a răspunde întrebărilor de evaluare</li> </ul> | <ul style="list-style-type: none"> <li>• To improve the quality and effectiveness</li> <li>• To provide pertinent information and credible analyses</li> <li>• To respond evaluation questions</li> </ul> |
|---|---|



### Întrebările de evaluare / Evaluation Questions



- |   |  |
|---|--|
| <ul style="list-style-type: none"> <li>• Care este performanța reală a IS?</li> <li>• Sunt proiectele suficient de adecvate?</li> <li>• Se poate implementa mai eficace?</li> </ul> | <ul style="list-style-type: none"> <li>• Which is the actual performance of the SI?</li> <li>• Are the projects adequate enough?</li> <li>• Could it be implemented more effectively?</li> </ul> |
|---|--|



### Întrebările de evaluare / Evaluation Questions





- |  |  |
|--|--|
| <ul style="list-style-type: none"> <li>• În ce măsură PO a condus la dezvoltare locală?</li> <li>• Care sunt implicațiile modificării contextului?</li> <li>• Care este contribuția la creșterea economică și la crearea de locuri de muncă mai bune?</li> </ul> | <ul style="list-style-type: none"> <li>• To what extent the PO contributed to the local development?</li> <li>• Which are the implications of the context modification?</li> <li>• Which is the contribution to the economic growth and to creation of better jobs?</li> </ul> |
|--|--|





### Întrebările de evaluare / Evaluation Questions



- |   |  |
|---|--|
| <ul style="list-style-type: none"> <li>• În ce măsură s-a contribuit la promovarea egalității de șanse?</li> <li>• Ce schimbări au apărut în grupul țintă ca urmare a intervenției?</li> <li>• Ar fi fost generate aceleași rezultate fără intervenția fondurilor?</li> </ul> | <ul style="list-style-type: none"> <li>• To what extent it has contributed to the promotion of the equal opportunities?</li> <li>• What changes occurred in the target group because of our intervention?</li> <li>• Could the same results appear without the funds?</li> </ul> |
|---|--|

	<b>Metodologii / Methodologies</b>	
<hr/>		
<ul style="list-style-type: none"> <li>• De planificare și structurare</li> <li>• De obținere a datelor</li> <li>• De analiză a datelor</li> <li>• De judecăți de valoare</li> </ul>	<ul style="list-style-type: none"> <li>• Planning and structuring</li> <li>• Obtaining data</li> <li>• Analysing data</li> <li>• Evaluative judgements</li> </ul>	

	<b>Raportul de Evaluare / Evaluation Report</b>	
<hr/>		
<ul style="list-style-type: none"> <li>• Să fie scurt</li> <li>• Manieră atractivă, limbaj elegant și clar</li> <li>• Să răspundă la întrebări</li> <li>• Să fie logic: Constatări – Concluzii - Recomandări</li> </ul>	<ul style="list-style-type: none"> <li>• To be short</li> <li>• Attractive manner, elegant and clear language</li> <li>• To respond to the questions</li> <li>• To be logic: Findings – Conclusions - Recommendations</li> </ul>	



Dilemele managerului de evaluare / Evaluation manager dilemmas



- Acestea sunt cu adevărat întrebările de evaluare cheie?
- Sunt aceste întrebări evaluabile?
- Pot fi aplicate metodologii? Care ar fi cele mai adecvate și, în consecință, bugetul care ar trebui alocat?
- These are trully key questions?
- Are these questions evaluable?
- Do methodologies exist? Which would be the most adequate ones and, consequently, which is the appropriate budget for this?



Dilemele managerului de evaluare / Evaluation manager dilemmas



- Care ar fi profilul evaluatorului?
- Există experiență și expertiză disponibilă?
- Care ar fi nivelul maxim al cerințelor minime suportat de piață?
- Which the evaluators profile could be?
- Do available experience and expertise exist?
- Which could be the maximum level of the minimum requirements the market is able to respond to?



**Analiza Cost-Beneficiu și Evaluarea Intervențiilor Publice  
în România**



- Mulțumesc pentru atenție!
- Thank you!