



Rețeaua de evaluare din România (RER) – Structură, organizare, componentă

Prezentare în cadrul celui de al doilea eveniment al Rețelei de Evaluare din România- RER
(2 iulie 2020, Dr. Laura Trofin – expert-cheie proiect MFE AT)





Caracteristici generale ale RER

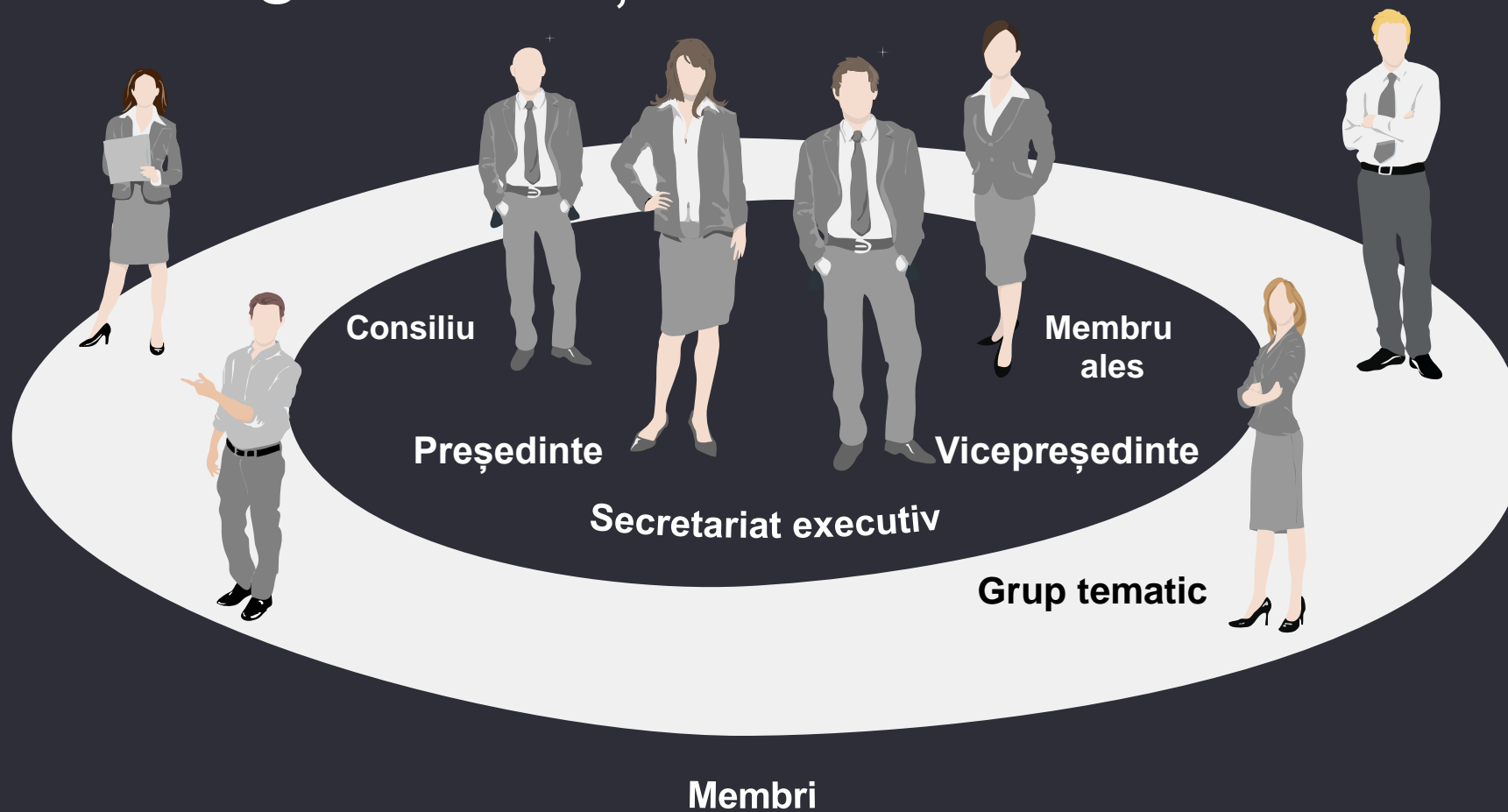
Rețeaua va implica atât managerii evaluărilor, cât și practicieni dar și alți factori interesați în domeniul evaluării, inclusiv mediului academic.

Activitatea principală a rețelei va consta în împărtășirea celor mai bune practici, informații, idei și experiențe în domeniul evaluării.

Obiectivele și rezultatele așteptate ale rețelei ar fi:

- promovarea *calității* în procesul de evaluare
- promovarea *culturii* de evaluare
- asigurarea contribuției în ceea ce privește întărirea *capacității* funcției de evaluare a Acordului de Parteneriat și programelor operaționale finanțate din FESI.

Structura de guvernare I





Structura de guvernare II

- (1) "rolul" de coordonare - **Consiliu (Board)**
- (2) "rolul" de gestionare - **Secretariat executiv**
- (3) "rolul" de furnizare de informații - **Secretariat executiv, Grupuri tematice**
- (4) "rolul" (forma) de finanțare



Structura de guvernare III

Consiliul - 1 Președinte, 1 Vicepreședinte (membrii GLFEP) și 3 membri (diferite categorii de membri) - aleși pentru un mandat de 3 ani

- Contribuie la, aprobă și diseminează la nivel strategic Strategia și Planul de Acțiune ale RER (SPA-RER);
- Facilitează, participă la și monitorizează acțiunile prevăzute în SPA-RER;
- Diseminează rezultatele obținute în cadrul acțiunilor prevăzute în SPA-RER;
- Asigură un cadru flexibil și adaptabil pentru desfășurarea activităților rețelei chiar și în condiții de schimbare prin ajustarea planurilor strategice ale RER după cum este cazul.



Structura de guvernare IV

Secretariatul Executiv (SE) - 1 Coordonator RER și un 1 Asistent RER, parte din GLFEP
Elaborează SPA-RER împreună cu membrii RER (și susținerea expertului AT până la finalizarea contractului) **pe baza nevoilor colectate de la membrii comunității și în funcție de misiunea/obiectivele RER.**

- Organizează acțiunile prevăzute în SPA-RER (cu susținerea expertului AT până la finalizarea contractului) (inclusiv pe cele de information management/exchange, inclusiv cu alte organizații de evaluare)
- Diseminează rezultatele obținute în cadrul acțiunilor prevăzute în SPA-RER (idem)
- Gestionează de o manieră globală grupurile tematice (comunicare, diseminare, organizare întâlniri)

În această capacitate SE, susținut de Consiliu, va sprijini și va facilita interacțiunea față în față sau în mediul virtual între membrii rețelei

Grupuri tematice – se vor constitui în funcție de nevoile membrilor RER și vor fi gestionate, pe bază de voluntariat, de un membru RER (pe modelul EES).





UNIUNEA EUROPEANĂ



Resurse pentru funcționarea RER

Resurse adecvate și sigure – succesul unei rețele depinde de existența resurselor adecvate și suficiente (financiare, tehnologice, informaționale) (Paula Robertson, 2009)

Prin "success" înțelegem eficacitatea și sustenabilitatea RER

Și resursele de timp sunt importante - pentru implicarea membrilor

Digitalizarea și platformele / resursele online economisesc costuri – când sunt acestea eficiente?

Societatea Europeană de Evaluare (SEE) <http://www.europeanevaluation.org/>

Taxa de membru

Taxa pentru conferința bi-anuală

Expertiză (experți voluntari în Board, Conferință și working-groups tematice)

Informaționale: revistă, newsletter, standarde, acces la alte resurse bibliografice, sondaje

Parteneriate

Rețeaua de Evaluare a DG REGIO https://ec.europa.eu/regional_policy/en/policy/evaluations/network/

Membrii/experti

Informaționale (linii directoare, bune practici, ghidaj)





UNIUNEA EUROPEANĂ



Membrii RER

3 categorii de membri orizontale de membri:

- calitatea de membru individual;
- calitatea de membru instituțional și
- calitatea de membru pentru studenți (pentru a stimula generația viitoare de evaluatori).

(în această fază) Nu va exista taxă de membru, resursele puse la dispoziția membrilor fiind acoperite din bugetul acestui proiect.

Calitatea de membru oferă acces facilitat/coordonat la:

- resurse libere din domeniu și la
- o rețea de profesioniști implicați în procese de evaluare în Europa și în alte părți, precum și la
- publicații internaționale pe teme de evaluare,
- taxe reduse pentru conferințe și evenimentele organizate la nivel național și internațional,
- ateliere de lucru, dezbateri și alte evenimente organizate în România.





Q&A

Mulțumesc!

Laura.Trofin@ures.ro